


Landkreis Osterholz
- Der Landrat -



**Fachliche Grundlagen für Vorranggebiete
Windenergienutzung - Teil 2**

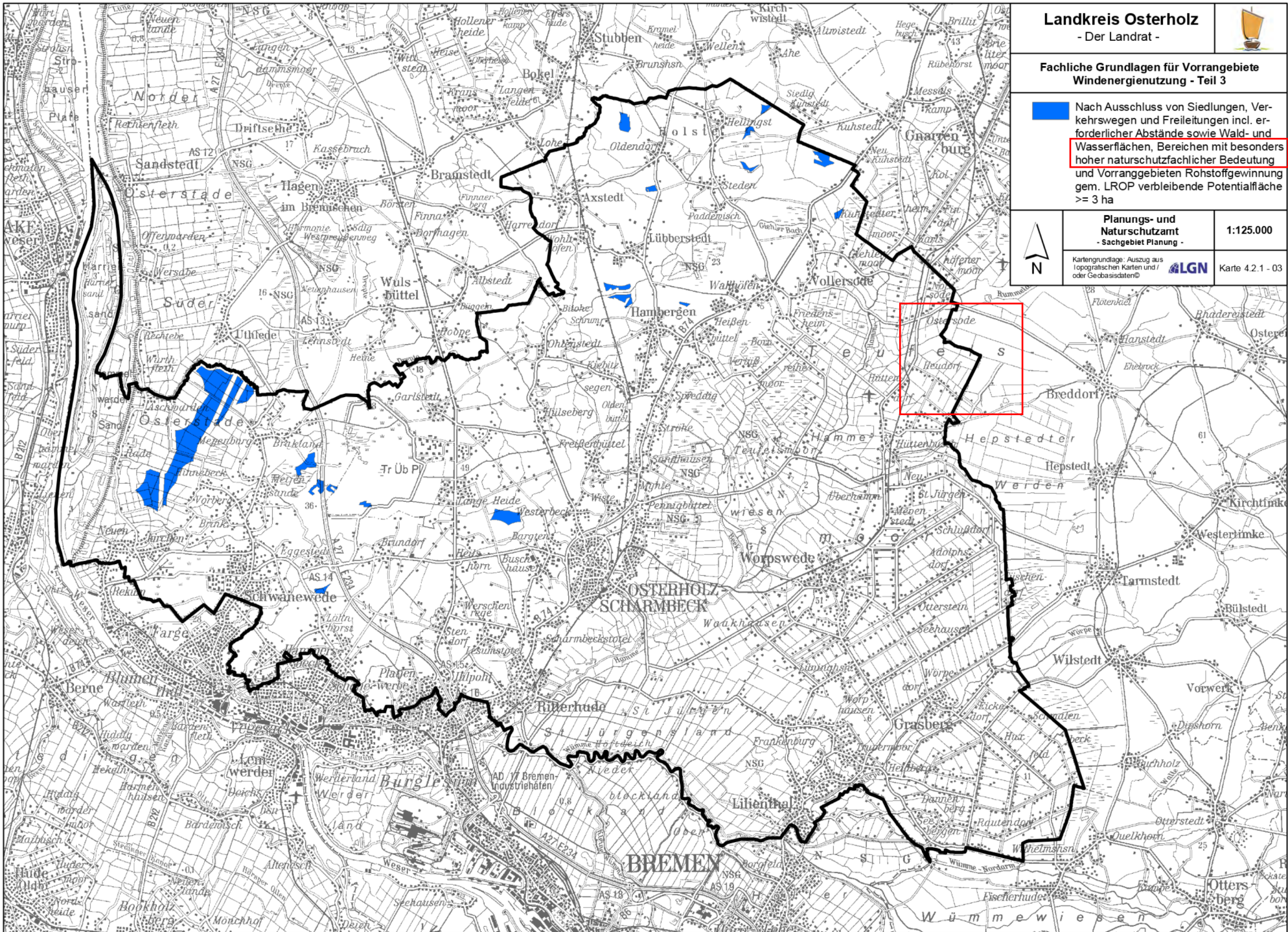
 Nach Ausschluss von Siedlungen, Verkehrswegen und Freileitungen incl. erforderlicher Abstände sowie Wald- und Wasserflächen verbleibende Potentialfläche



**Planungs- und
Naturschutzamt**
- Sachgebiet Planung -

1:125.000

Kartengrundlage: Auszug aus
Topografischen Karten und /
oder Geobasisdaten ©  LGN Karte 4.2.1 - 02



Landkreis Osterholz
- Der Landrat -



**Fachliche Grundlagen für Vorranggebiete
Windenergienutzung - Teil 3**

■ Nach Ausschluss von Siedlungen, Verkehrswegen und Freileitungen incl. erforderlicher Abstände sowie Wald- und Wasserflächen, Bereichen mit besonders hoher naturschutzfachlicher Bedeutung und Vorranggebieten Rohstoffgewinnung gem. LROP verbleibende Potentialfläche ≥ 3 ha



Planungs- und Naturschutzamt
- Sachgebiet Planung -

1:125.000

Kartengrundlage: Auszug aus I: topographischen Karten und / oder Gebaisdaten © **ILGN** Karte 4.2.1 - 03